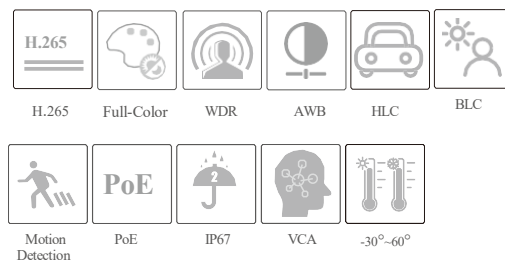


TD-9544C4

4MP ПОВНОКОЛЬОРОВА ТУРЕЛЬНА МЕРЕЖЕВА ВІДЕОКАМЕРА



- H.265+/H.265/H.264+/H.264/MJPEG
- Роздільна здатність: 4MP (2688×1520)
- Біле світло: дальність підсвічування 20 м
- Повнокольорове зображення 24/7
- 3D DNR, WDR, HLC, BLC, ROI-кодування
- Підтримка електронної стабілізації зображення
- Підтримка корекції спотворень зображення
- Підтримка 1 аудіовходу, вбудований мікрофон
- Вбудований слот для карт пам'яті microSD до 512 Гб
- Живлення DC12В/PoE
- Клас захисту IP67
- Підтримка трьох потоків
- Підтримка віддаленого моніторингу зі смартфонів та планшетів з ОС iOS та Android
- Одночасне ввімкнення декількох інтелектуальних подій
- Підтримка P2P
- Підтримка двосистемного резервного копіювання

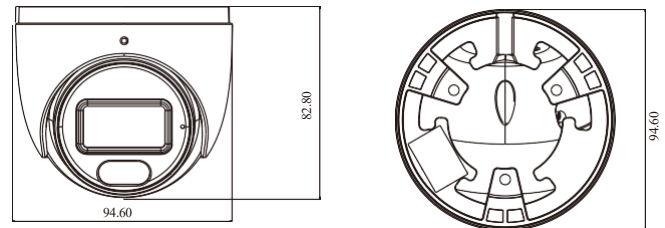


ХАРАКТЕРИСТИКИ

Модель		TD-9544C4		
Відеокамера				
Матриця	1/2.9" CMOS			
Роздільна здатність зображення	2688×1520			
Швидкість затвора	Автоматичний або ручний режим, ручний режим 1/3 с ~ 1/100000 с			
Тип діафрагми	Фіксована діафрагма			
Світлочутливість	0.0005 Люкс @F1.0, AGC увім.; 0 Люкс (підсвічування увімкнено)			
Співвідношення сигнал/шум	≥50Дб			
Кут огляду	Об'єктив 2.8 мм @F1.0, горизонтально: 99°; вертикально: 53°; діагонально: 119° Об'єктив 3.6 мм @F1.0, горизонтально: 81°, вертикально: 44°, діагонально: 96°			
Тип об'єктиву	Фіксований			
Кріплення для об'єктиву	M12			
Широкий динамічний діапазон	120 дБ			
BLC	Так			
HLC	Так			
Антитуман	Так			
Digital NR	3D DNR			
EIS	Так			
Регулювання кута при монтажі	Панорама: 0°~360°; Нахил: 0°~90°; Навколо: 0°~360°			
Зображення				
Відеокомпресія	Головний потік: H.265+/H.265/H.264+/H.264 Другий потік / третій потік: H.265+/H.265/H.264+/H.264/MJPEG			
Стандарт відеокомпресії H.264	Baseline Profile/Main Profile/High Profile			
Роздільна здатність	4MP (2688×1520), 2K (2560×1440), 1080P (1920×1080), 720P (1280×720), D1, VGA (640×480), 640×360, CIF, 480×240			
Головний потік	4MP/2K/1080P (60 Гц: 1~30 к/с; 50 Гц: 1~25 к/с)			
Другий потік	720P/D1/640×360/VGA/CIF/480×240 (60 Гц: 1~30 к/с; 50 Гц: 1~25 к/с)			
Третій потік	720P/D1/640×360/VGA/CIF/480×240 (60 Гц: 1~30 к/с; 50 Гц: 1~25 к/с)			
Бітрейт	32 кбіт/с~8 Мбіт/с			
Тип бітрейта	VBR / CBR			
Аудіокомпресія	G711A / U			
Налаштування зображення	ROI, насиченість, яскравість, відтінки, контрастність, WDR, чіткість, віддзеркалене зображення, перевернуте зображення, NR тощо, регулюються через клієнтське програмне забезпечення або веб-браузер			
ROI	Кожна зона налаштовується окремо			
Інтерфейси				
Мережа	RJ45 (10/100 Base-T)			
Відеовихід	Немає			
Аудіо	1 аудіовхід; 1 вбудований мікрофон			
Зберігання	Вбудований слот під microSD-картку до 512 ГБ			
Перезавантаження	Так			
Тривога	Немає			
Інтелектуальна аналітика				
Інтелектуальні події	Перетин лінії, вторгнення/вхід/вихід у зону (класифікація людина/транспортний засіб), виявлення залишених/зниклих об'єктів			
Статистика	Підрахунок цілей по черзі (класифікація людина/транспортний засіб)			
Виявлення виняткових ситуацій	Зміна сцени, розмиття відео та виявлення аномальних кольорів, виключення звуку			
Детекція обличчя	Виявлення і захоплення обличчя			
DORI-відстань				
Об'єктив	Виявлення	Спостереження	Розпізнавання	Ідентифікація
2.8 мм	61 м	24 м	12 м	6 м
3.6 мм	75 м	30 м	15 м	8 м
Функції				
Віддалений моніторинг	Перегляд веб-сторінок/TVTNVR/NVMS2.X/мобільний застосунок			
Браузер	Edge (IE потрібен плагін)/Google Chrome/Firefox/Safari			
Кількість користувачів онлайн	Підтримка одночасного моніторингу до 10 користувачів; Підтримка багатопотокової передачі в реальному часі			
Мережевий протокол	UDP, IPv4, IPv6, DHCP, NTP, RTSP, RTP, RTCP, RTMP, FTP, PPPoE, DDNS, SMTP, SNMP, HTTP, 802.1x, UPnP, HTTPS, HTTP POST, P2P, QoS			

Протокол сумісності	ONVIF
API та SDK	Так
Зберігання	Мережеве віддалене зберігання, зберігання на карті пам'яті microSD
Інтелектуальні тривоги	Виявлення руху, SMD, помилка SD-карти, переповнена SD-карта, конфлікт IP-адрес, відключення від мережі
Головні функції	Водяний знак, відеомаска, heartbeat, коригування зображення, режим «коридор», ANR, хмарне оновлення, деактивація тривоги
Безпека	Шифрування відео, шифрування прошивки, шифрування HTTPS, шифрування конфігурації, блокування несанкціонованого входу, фільтрація IP-адрес, автентифікація 802.1x, базова автентифікація та автентифікація за допомогою токенів для HTTP/RTSP
PoE	Так, IEEE802.3af
Дальність LED-підсвічування	20 м
Клас захисту	IP67
Інше	
Живлення	DC12 В/PoE
Енергоспоживання	< 7 Вт
Умови роботи	-30°C ~ +65°C, вологість: не більше 95% (без конденсату)
Умови зберігання	-30°C ~ +60 °C, вологість: не більше 95% (без конденсату)
Розміри	Ø 94.6×82.8 мм
Вага	0.46 кг
Встановлення	Стельове, настінне
Сертифікати	CE, FCC
Директиви охорони довкілля	Відповідає директивам CE RoHS, WEEE (2012/19/EU), 94/62/EC та REACH (EC1907/2006)

РОЗМІРИ



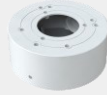
ВАРІАНТИ МОДЕЛЕЙ

Модель	TD-9544C4(PE/WR1)
--------	-------------------

ВАРІАНТИ АКЦЕСУАРІВ



TD-YXH0301



TD-YXH0104



TD-YZJ0203



TD-YZJ0213



TD-YXH0301+
TD-YZJ0810



TD-YXH0301+
TD-YZJ0406+TD-YZJ0501



TD-YXH0301+
TD-YZJ0406+TD-YZJ0601



TD-YZJ0213+
TD-YZJ0501



TD-YZJ0213+
TD-YZJ0601