

SpeedFace-V5L

Linux-Based Hybrid Biometric
Access Control and Time & Attendance Terminal
with Visible Light Facial Recognition



Я
Recognition



New Height of
Anti-Spoofing



Speedy
Recognition



Wide Pose Angle
Acceptance



Touchless for
Better Hygiene

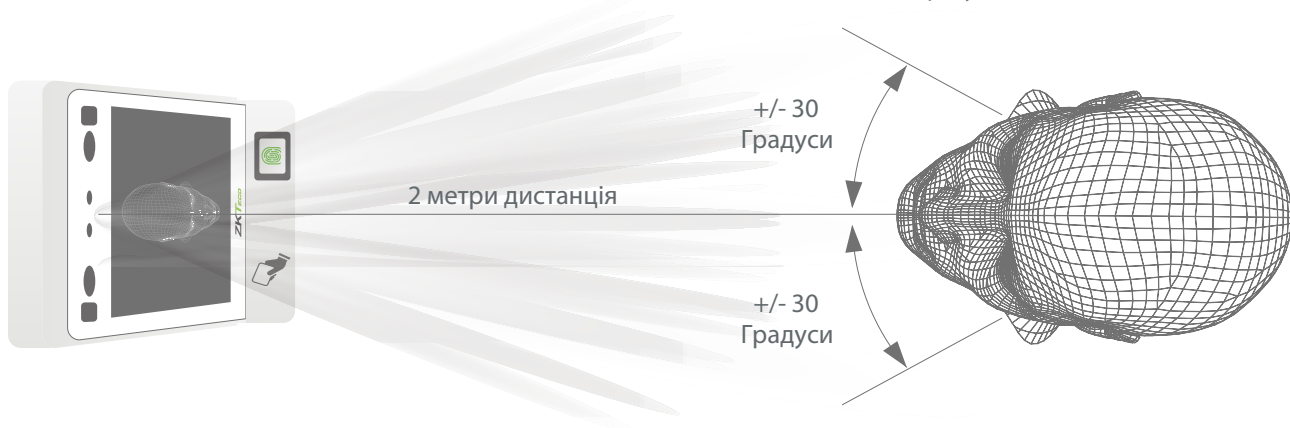
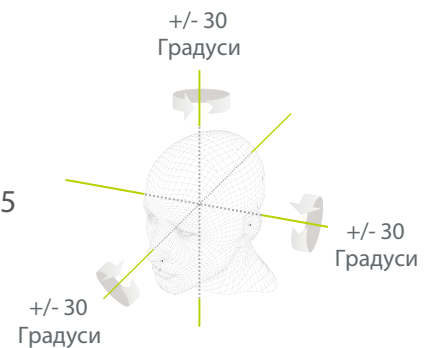


Особливості:

- Розпізнавання обличчя у видимому світлі
- Алгоритм захисту від підробки, що запобігає атакам на друк (лазерні, кольорові та чорно-білі фотографії), відеоатакам та атакам за допомогою 3D-маски
- Кілька верифікацій: обличчя / відбиток пальця / карта / пароль
- Додатковий модуль карти: 13,56 МГц IC-карта
- Додаткове підсвічування з регульованою яскравістю
- Місткість 6000 шаблонів облич

Відстань розпізнавання до 2 м та надширокий кут розпізнавання

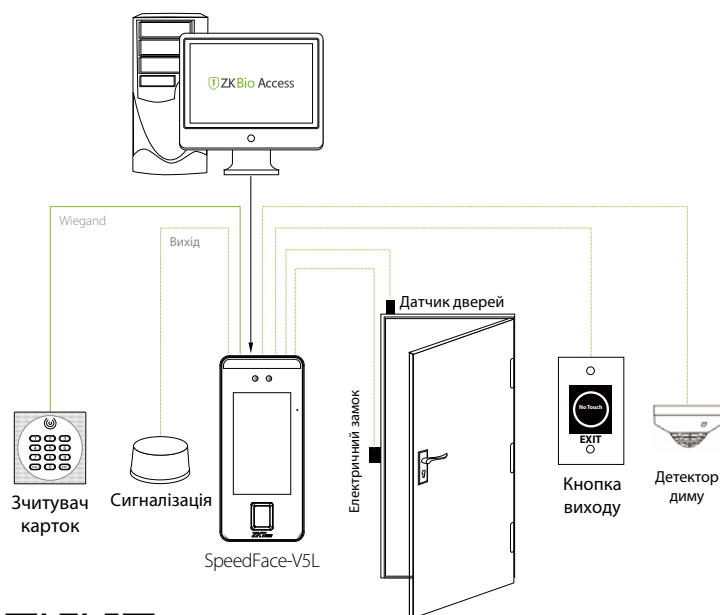
Відстань розпізнавання значно збільшена до 2 метрів, що значно покращує максимальну швидкість трафіку. Хоча більшість алгоритмів підтримують розпізнавання обличчя лише під кутом 15 градусів, ZKTeco підтримує розпізнавання обличчя під кутом 30 градусів.



Специфікація:

Дисплей	5-дюймовий сенсорний екран
Пам'ять облич	6,000
Пам'ять відбитків пальців	6000 (стандартно); 10 000 (додатково)
Пам'ять RFID карт	10,000
Пам'ять журналу подій	200,000
Операційна система	Linux
Стандартні функції	Ідентифікаційні картки, ADMS, вхід Т9, літній час, камера, 9-значний ідентифікатор користувача, рівні доступу, групи, свята, захист від зворотного доступу, запит на запис, сигналізація про вскриття, кілька режимів перевірки.
Апаратне забезпечення	Двоядерний процесор 900 МГц, пам'ять 512 МБ оперативної пам'яті / 8 ГБ спалаху, 2-мегапіксельна WDR-камера для роботи з низьким освітленням, регульована яскравість світлодіодного підсвічування
Інтерфейси зв'язку	TCP/IP, WiFi (опціонально), вхід/вихід Wiegand, RS485
Інтерфейс контролю доступу	Електричний замок стороннього виробника, датчик дверей, кнопка виходу, вихід сигналізації, допоміжний вхід
Додаткова функція	13.56MHz IC Card
Швидкість розпізнавання обличчя	≤1с
Біометричні алгоритми	ZKFace V5.8 & ZKFinger V10.0
Блок живлення	12V 3A
Робоча вологість	20%-80%
Робоча температура	0 °C- 45 °C
Розміри (Ш*В*Г)	91.93*202.93*21.5mm
Програмне забезпечення	ZKBioAccess

Конфігурація:



Додаткові аксесуари



Розміри (мм):

